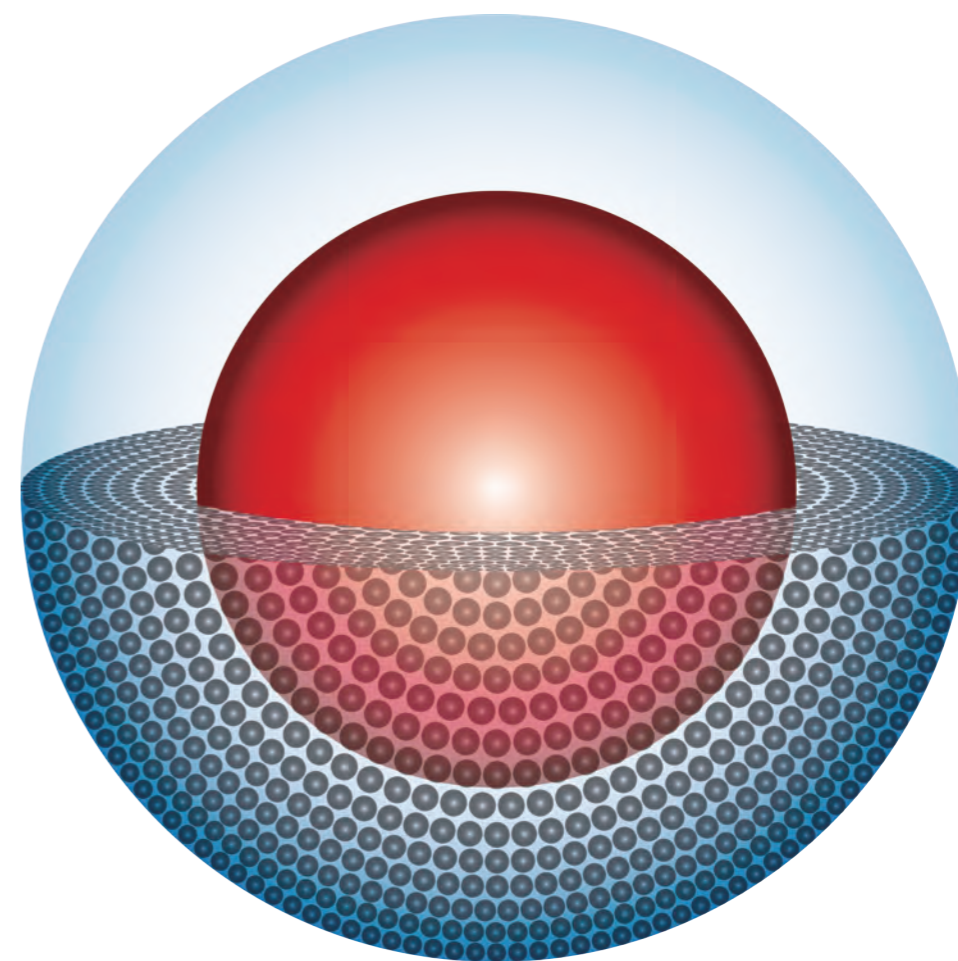


固定相	粒径 μm	孔径 \AA	表面积 m^2/g	碳载量 %	封尾	pH范围	温度限 $^{\circ}\text{C}$	压力限Psi	USP
C30	2.7	90	100	7.2	YES	1.5-9	60	8700	L62
C18	1.9	90	120	7.3	YES	1.5-10	80 ^①	14500	L1
C18	2.7	90	130	7.5	YES	1.5-10	80 ^①	8700	L1
C18	5	90	90	5.8	YES	1.5-10	80 ^①	7250	L1
AQ-C18	2.7	150	80	4	YES	1.5-9	60	8700	L1
C18+PPF	2.7	90	130	6	YES	1.5-8	60	8700	—
Polar-MS	2.7	150	90	4.2	YES	1.5-8	60	8700	—
Peptide C18	2.7	150	90	5	YES	1.5-10	80 ^①	8700	L1
Protein C18	2.7	300	45	1.5	YES	1.5-9	60	8700	L1
C8	2.7	90	130	4.3	YES	1.5-9	60	8700	L7
Protein C8	2.7	300	40	1.3	YES	1.5-9	60	8700	L7
Protein C8	2.7	300	40	1.3	YES	1.5-9	60	8700	L7
C6-Phenyl	2.7	90	130	4.8	YES	1.5-9	60	8700	L11
Bi-Phenyl	2.7	90	130	4.8	YES	1.5-9	60	8700	—
Bi-Phenyl	2.7	90	130	4.8	YES	1.5-9	60	8700	—
PPF	2.7	90	130	4.2	YES	2-8	60	8700	L43
Protein C4	2.7	1000	22	0.5	YES	1.5-8	60	8700	L26
HILIC-Amide	2.7	90	130	3.2	NO	2-8	60	8700	L63
HILIC	2.7	90	130	0	NO	2-7	60	8700	L3

注①：pH 2-7时温度限为80 $^{\circ}\text{C}$ ，超出此范围温度限为60 $^{\circ}\text{C}$

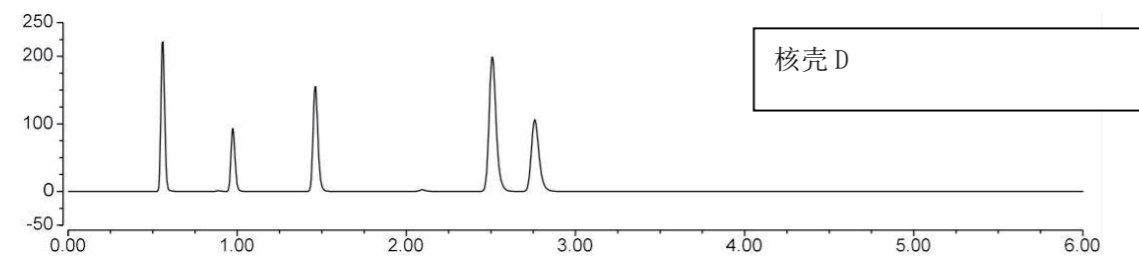
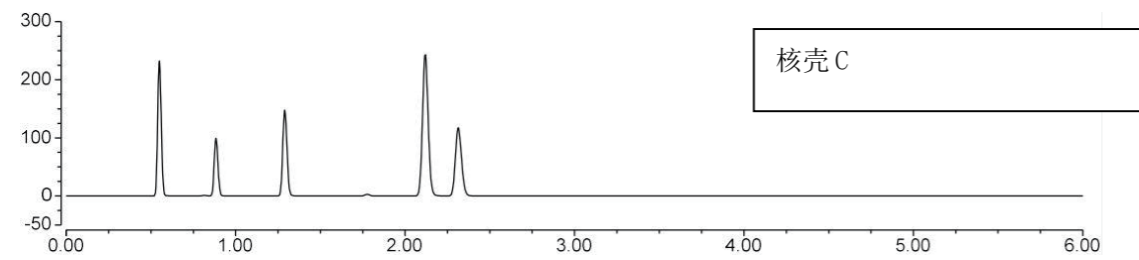
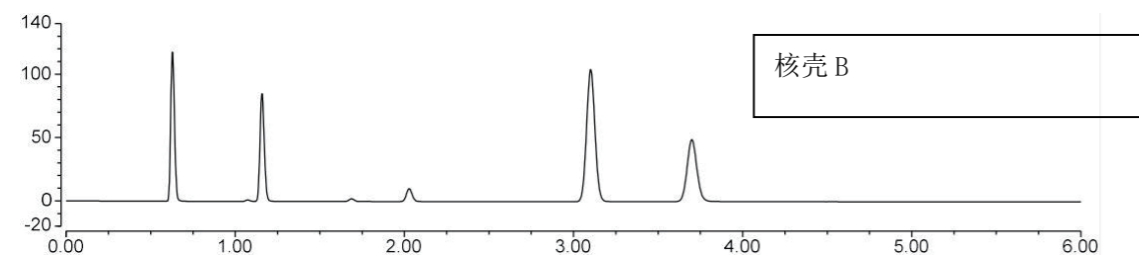
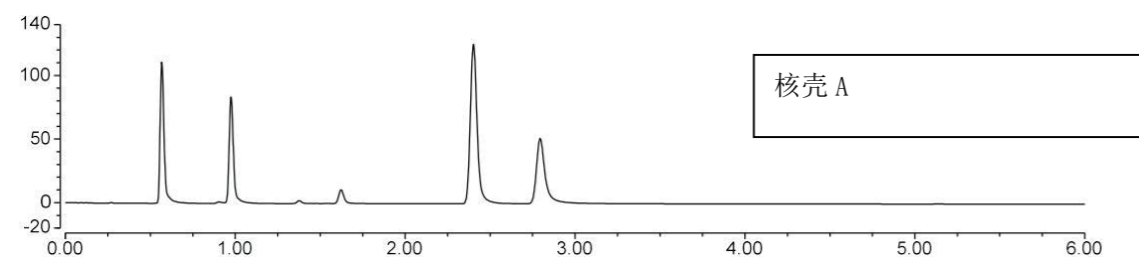
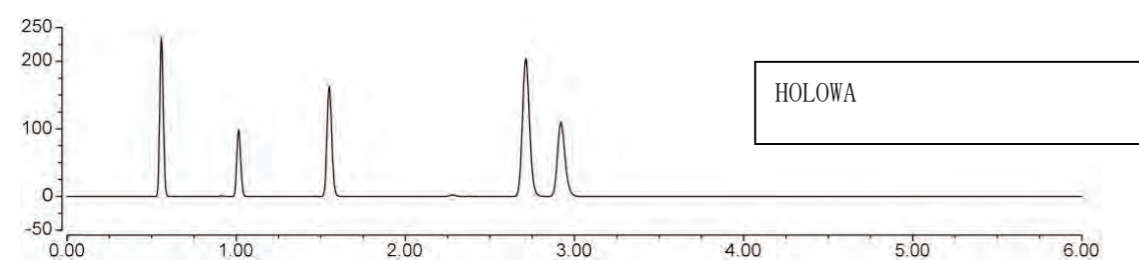
HOLLOWA 核壳色谱柱



测试条件

仪器: 通微Easysep 3030液相色谱仪
流动相: 乙腈-水 (60:40)
流速: 1.5ml/min
样品: 尿嘧啶、苯乙酮、苯、萘、乙苯
进样体积: 1 μ L
检测波长: 254nm
柱温: 室温

色谱柱	萘 tR/min	萘 N/米
HOLOWA	2.768	20万
核壳A	2.269	19万
核壳B	2.891	19万
核壳C	2.156	19万
核壳D	2.519	18万



测试条件

仪器: 通微Easysep 3030液相色谱仪
流动相: 甲醇-水 (75:25)
流速: 1.0ml/min
样品: 尿嘧啶、邻三联苯、三亚苯
进样体积: 1 μ L
检测波长: 254nm
柱温: 室温

色谱柱	邻三联苯 tR/min	三亚苯 tR/min	空间选择性 α
HOLOWA	14.097	20.8534	1.52
核壳A	8.483	10.369	1.26
核壳B	11.212	14.254	1.31
核壳C	8.241	13.881	1.76
核壳D	11.137	15.268	1.42

